

PLACA GYPCORK

Solução Sustentável



Placa Gypcork

A placa GYPCORK reúne dois produtos portugueses de excelência: as placas de gesso Gyptec produzidas na Figueira da Foz, utilizando matérias primas ecológicas e métodos não poluentes e o aglomerado de cortiça expandida, excelente isolamento térmico e acústico produzido pela Amorim Isolamentos, através de um processo 100% natural e sem desperdícios.

PLACA DE GESSO + ICB

A placa de gesso Gyptec é formada por duas lâminas de papel com gesso de alta qualidade no seu interior. A placa de cortiça é um produto 100% natural e ecológico, constituído por aglomerado de cortiça expandida (ICB).

O produto final, desenvolvido internamente pela Gyptec Ibérica, cumpre as exigências da norma EN-14190

SOLUÇÃO GYPCORK

Referência	ICB 13-20	ICB 13-40	ICB 13-60
Espessura (± 0,5 mm)	32,5	52,5	72,5
Largura (+0/-4 mm)	1200	1200	1200
Comprimento (+0/-5 mm)	2000/2500	2000/2500	2000/2500
Peso aproximado (± 5% kg/m ²)	9,2	11,3	13,5
Rotura à flexão Longitudinal/Transversal (N)>	550/210	550/210	550/210
Resistência Térmica (m ² .K/W)	0,55	1,05	1,55



NOVA ESPESSURA
Agora também com placa hidrófuga

Classificação da placa: Tipo A (EN 520)
 Papel na face: Branco
 Res. ao vapor de água placa (μ): 10 (EN 12524)
 Reacção ao fogo da placa: A2-s1, d0
 Condutividade térmica da placa: 0,25 W/m.K
 Bordo longitudinal: Afinado (BA)
 Profundidade: 1,5 mm [0,6-2,5 mm]
 Largura: 60 mm [40-80 mm]
 Bordo transversal: Quadrado (BQ)
 Cond. térmica ICB: 0,040 W/m.K



GYPTEC BA 13 A 20

CONSTRUÇÃO E REABILITAÇÃO SUSTENTÁVEL



EFICIÊNCIA ENERGÉTICA

O aumento da eficiência energética é chave fundamental para a estratégia de crescimento do sector da construção. Existe um grande parque edificado degradado sem as mínimas condições de habitabilidade. É urgente promover a reabilitação associada ao isolamento e apostar em edifícios confortáveis, mas com baixo consumo energético.

Neste contexto, devido à adaptabilidade, facilidade de aplicação e desempenho, o isolamento pelo interior é altamente recomendado como uma solução bastante competitiva e eficaz.

APOSTA NA SUSTENTABILIDADE

O desenvolvimento deste produto pretende dar resposta à crescente solicitação de soluções que incorporem materiais sustentáveis e que contribuam para uma maior eficiência acústica, térmica e energética dos edifícios existentes e a construir.

GYPCORK é um produto de baixa energia incorporada, com elevada percentagem de subprodutos de outras indústrias e materiais renováveis que contribuem para a absorção de CO².

Esta solução construtiva multicamada, resulta de um estudo pela Gyptec Ibérica com o Instituto de Investigação e Desenvolvimento Tecnológico em Ciências da Construção (ITeCons), no âmbito de um Vale I&DT.



CERTIFICADO DE SUSTENTABILIDADE
PRODUTO RECOMENDADO



VANTAGENS

- ✓ Ideal para a Reabilitação
- ✓ Utiliza materiais sustentáveis
- ✓ Aumenta o conforto interior e contribui para a poupança de energia
- ✓ Assegura a permeabilidade da parede (sistema que respira)
- ✓ Sistema durável, de aplicação rápida e fácil
- ✓ Suporta todo o tipo de revestimentos (tinta, papel de parede ou azulejos)

ALTO DESEMPENHO TÉRMICO E ACÚSTICO PARA APLICAÇÃO NO INTERIOR



REVESTIMENTO DE PAREDES E TETOS

É uma das formas mais práticas e eficientes de recuperar edifícios existentes ou como solução de raiz em projetos novos.

O sistema recomendado depende das condições da parede ou teto, e do isolamento pretendido. As placas Gyptec (simples ou com isolamento) podem ser coladas diretamente com cola GA, ou aplicadas com estrutura metálica auxiliar.

FIXAÇÃO MECÂNICA

Aparafusar perfis auxiliares à parede para fixação posterior das placas. Neste processo de forma a garantir uma execução correta de todo o sistema, aconselha-se o uso de acessórios Gyptec.



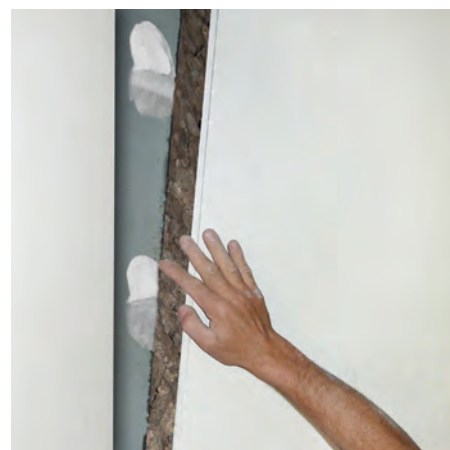
Aplicar os perfis na vertical seguindo um afastamento máximo de 60 cm. Aconselha-se aplicar, nas zonas superior e inferior, perfis horizontais para facilitar a aplicação de remates e rodapés.

VANTAGENS

- ✓ Melhor suporte mecânico
- ✓ Facilidade de instalação de condutas
- ✓ Maior fixação em paredes degradadas

FIXAÇÃO COM COLA

As placas GYPCORK são coladas diretamente à parede. Aconselha-se o uso de cola adesiva GA Gyptec.



Aplicar pontos de cola afastados 40 cm, reforçando no perímetro de cada placa. Dependendo das condições do suporte, o consumo de cola varia entre os 2,5 e os 5 kg/m².

VANTAGENS

- ✓ Versatilidade de aplicação
- ✓ Ideal para superfícies irregulares

Paredes

Parede simples com tijolo cerâmico 22

Parede dupla com tijolo cerâmico 11 + 15

COMPORTAMENTO TÉRMICO (Coeficiente de transmissão térmica U)

Parede base: $U = 1,29 \text{ W/m}^2 \cdot ^\circ\text{C}$
 Com GYPCORK: $U = 0,55 \text{ W/m}^2 \cdot ^\circ\text{C}$

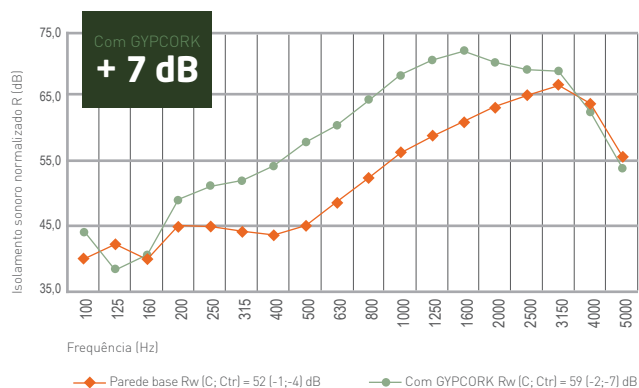
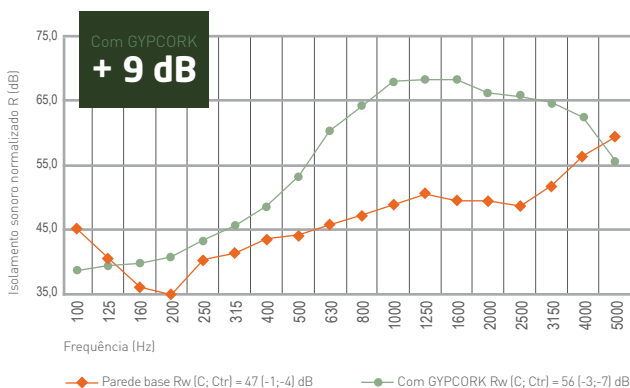
Com GYPCORK
**DUPLICA
 O ISOLAMENTO**

Parede base: $U = 0,92 \text{ W/m}^2 \cdot ^\circ\text{C}$
 Com GYPCORK: $U = 0,47 \text{ W/m}^2 \cdot ^\circ\text{C}$

COMPORTAMENTO ACÚSTICO (Isolamento aos sons aéreos R_w)

Parede base: $R_w = 47 \text{ dB}$
 Com GYPCORK: $R_w = 56 \text{ dB}$

Parede base: $R_w = 52 \text{ dB}$
 Com GYPCORK: $R_w = 59 \text{ dB}$



Ensaíos ITeCons – Determinação laboratorial do índice de isolamento sonoro para sons de condução aérea, R_w , (normas NP EN 10140-2 e ISO 717-1). ICB 40mm.

Tetos

Laje aligeirada com abobadilhas cerâmicas

Laje aligeirada com abobadilhas cerâmicas

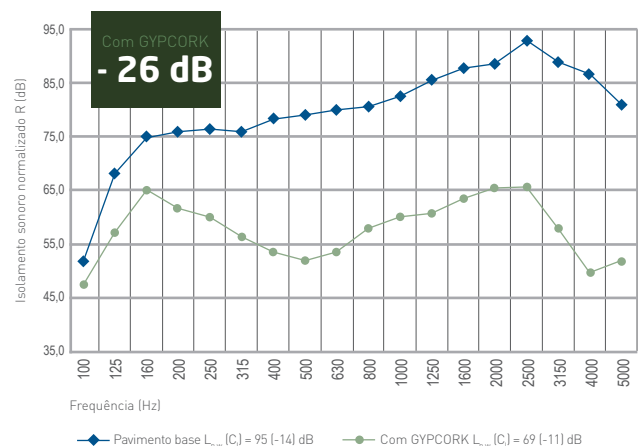
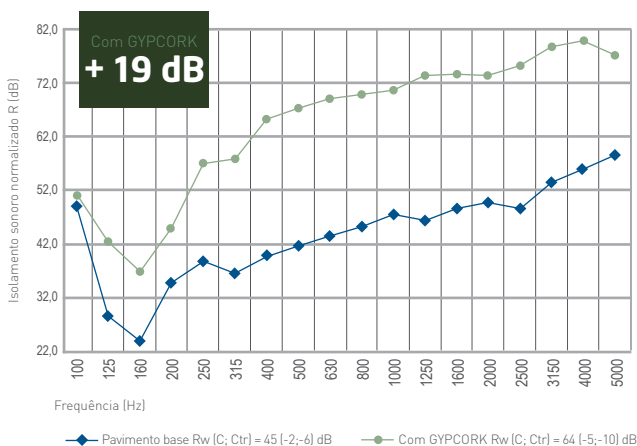
COMPORTAMENTO ACÚSTICO

SONS AÉREOS R_w

SONS DE PERCUSSÃO $L_{n,w}$

Pavimento base: $R_w = 45 \text{ dB}$
 Com GYPCORK: $R_w = 64 \text{ dB}$

Parede base: $L_{n,w} = 95 \text{ dB}$
 Com GYPCORK: $L_{n,w} = 69 \text{ dB}$



Ensaíos ITeCons – Determinação laboratorial do índice de isolamento sonoro para sons de condução aérea, R_w , (normas NP EN 10140-2 e ISO 717-1). ICB 40mm.

Ensaíos ITeCons – Determinação laboratorial do índice de isolamento sonoro para sons de condução por percussão, $L_{n,w}$, (normas ISO 10140-3 e ISO 717-2). ICB 40mm.

QUALIDADE COMPROVADA

As características dos materiais são testadas regularmente, o que potencia a evolução dos parâmetros de qualidade, permitindo disponibilizar ao consumidor as melhores soluções.



PLACA DE GESSO GYPTEC

Todos os produtos com a marca ou nome GypTec garantem qualidade e perfeição técnica nas diversas aplicações a que se destinam, sendo periodicamente submetidos a rigorosos testes e ensaios. Através da inovação permanente e da melhoria contínua nos produtos e nos métodos de produção, a empresa permanece fiel à sua visão de conseguir ser uma marca e nome de referência neste mercado.

Principais características do produto:

- Isolamento acústico;
- Baixa condutividade térmica;
- Regulação de humidade;
- Incombustível e eficaz em barreiras corta-fogo;
- Durável e resistente ao impacto;
- Versátil e adaptável a todo o tipo de acabamentos;
- Reciclável.



DESCUBRA
AINDA MAIS



Parque Ind. e Emp. da Figueira da Foz
Rua das Olaias, nº 3
3090-380 Figueira da Foz, Portugal
T (+351) 233 403 050 - F (+351) 233 430 126
geral@gypTec.eu - www.gypTec.eu



AGLOMERADO DE CORTIÇA EXPANDIDA

O Aglomerado de Cortiça Expandida (ICB - Insulation Cork Board) é um produto 100% ecológico e reciclável, proveniente de uma matéria-prima renovável, visto que a extração da casca do sobreiro se insere no seu ciclo de vida. No seu fabrico são utilizados unicamente grânulos de cortiça, que quando sujeitos a um processo térmico libertam uma resina, a Suberina, que funciona como aglutinante natural.

Principais características do produto:

- Condutibilidade térmica de 0,036 a 0,040 W/m.°C;
- Excelente isolamento acústico;
- Isolamento natural e ecológico;
- Bom comportamento ao fogo/não liberta gases tóxicos;
- Reciclável;
- Não atacado por roedores.



Rua de Meladas, 105
4535-186 Mozelos, Portugal
T (+351) 227 419 100 - F (+351) 227 419 101
geral.aisol@amorim.com
www.amorimisolamentos.com



GYPTEC BA 13 A 2000X1200 CE A